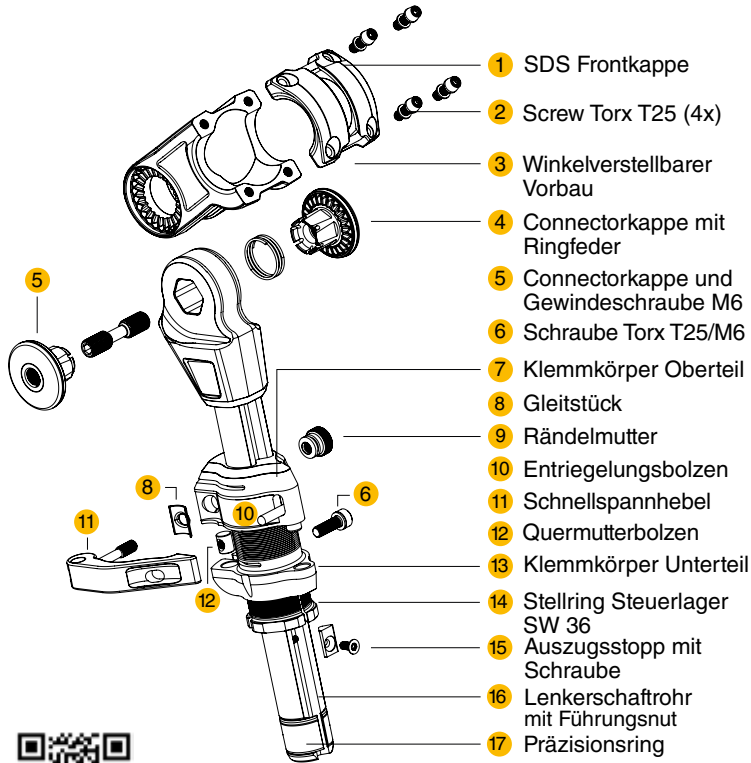


speedlifter
Twist Pro 2 SDS
1 1/4"



Auszugslänge
Travel [mm]

T12	120
T17	170

Vorbau-
länge [mm]

	55
	70
	85

Innen Ø
Gabelschaft [mm]

	27,4
	28,6

Ø Lenker-
klemmung [mm]

31.8

EINBAUVORAUSSETZUNGEN (Auszug aus der Montage-Anleitung)

Um den Speedlifter einbauen zu können, muss das Fahrrad mit einer gewindelosen A-Head-Gabel mit Metallgabelschaft und 1 1/4" Außendurchmesser 31,8 mm ausgestattet sein.

Kein Gewindegabelschaft oder Carborgabelschaft erlaubt!



Der Speedlifter Schaftdurchmesser muss mit dem Innendurchmesser des Gabelschaftes kompatibel sein. Die Speedlifter-System Schaftrohre sind zur Zeit für Metallgabelschäfte mit einem Innendurchmesser von 27,4 und 28,6 mm erhältlich. Weiterhin muss das obere Ende des Gabelschaftes für die Montage des Speedlifters bei montierter Gabel mindestens 46 mm über den Steuersatz herausragen.

Das über dem A-Head Steuerlager herausragende Gabelschaftende muss in Fahrtrichtung gesehen hinten einen Längsschlitz aufweisen. Dieser, ca. 4 mm breite und insgesamt 24,5 mm lange vertikale Schlitz endet in einer 6mm Bohrung. Hilfreich zur Umsetzung ist das Speedlifter "Profi Cut Tool 1 1/4".



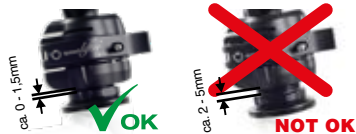
Auf dem Lenkerschaftrohr **16** des Speedlifters dürfen nur 1 1/8" A-Head-Vorbauten (Option: winkelverstellbar) in Verbindung mit der mitgelieferten, geschlitzten Speedlifter-Aluminium-Reduzierhülse verbaut werden.

Diese 1 1/8" A-Head-Vorbauten müssen in Fahrtrichtung hinten zu klemmen sein! Die Vorbaulänge darf 135 mm nicht überschreiten."



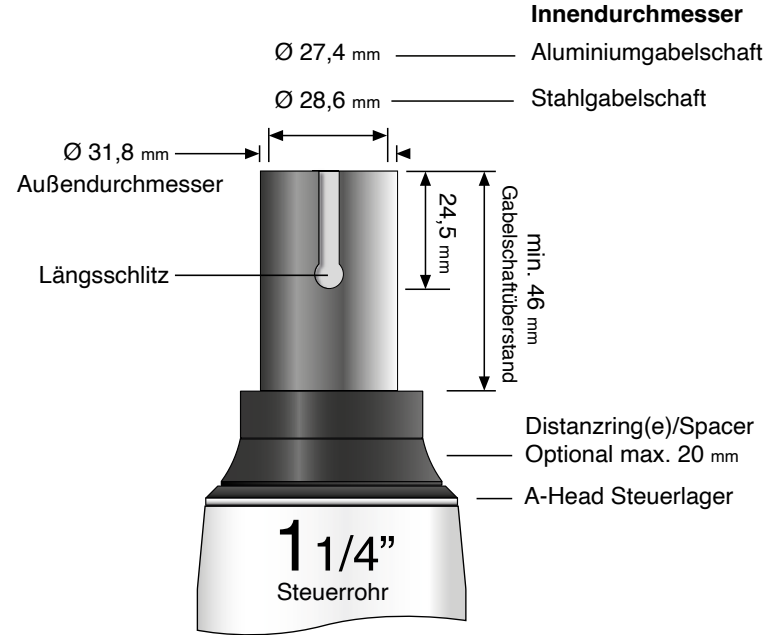
Die Vorbau-Reduzierhülse muß mindestens die gleiche verfügbare Klemmhöhe wie die des Vorbaus aufweisen. **Ausnahme ist der Speedlifter Twist Pro und Twist Pro 2 SDS welche einen integrierten winkelverstellbaren Vorbau haben.**

Nach dem Einstellen des Lenkungslagers dürfen am Einstellring **14** maximal 3 Gewindegänge frei sichtbar sein.



Die Gesamthöhe der verwendeten Distanzringe, welche unter dem Speedlifter montiert werden, darf nicht größer als 20 mm sein.

Speedlifter Systeme sind bei gewindelosen Metallgabelschäften mit 1 1/4" Außendurchmesser (= 31,8 mm) und den hier abgebildeten Voraussetzungen kompatibel.



ACHTUNG: Das Kürzen und Schlitzten des A-Head Gabelschaftes sowie die Montage des Speedlifter-Systems müssen fachgerecht ausgeführt werden. Bei unsachgemäßer Bearbeitung besteht Unfallgefahr! Lenker und Vorbau müssen kompatibel zueinander und in einem guten Montagezustand sein. Die Brems- und Schaltzüge sowie elektrische Kabelverbindungen zum Lenker müssen eine ausreichende Länge haben, damit sie bei der höchstmöglichen Lenkerposition frei von Knicken sind und die Lenkung keinesfalls behindern. Gegebenenfalls müssen die Züge neu verlegt werden." Derjenige, der das Speedlifter-System montiert, trägt alle Schadensrisiken bei unsachgemäßem Einbau. Wir empfehlen deswegen ausdrücklich eine Montage durch den qualifizierten Fahrrad-Fachhändler.